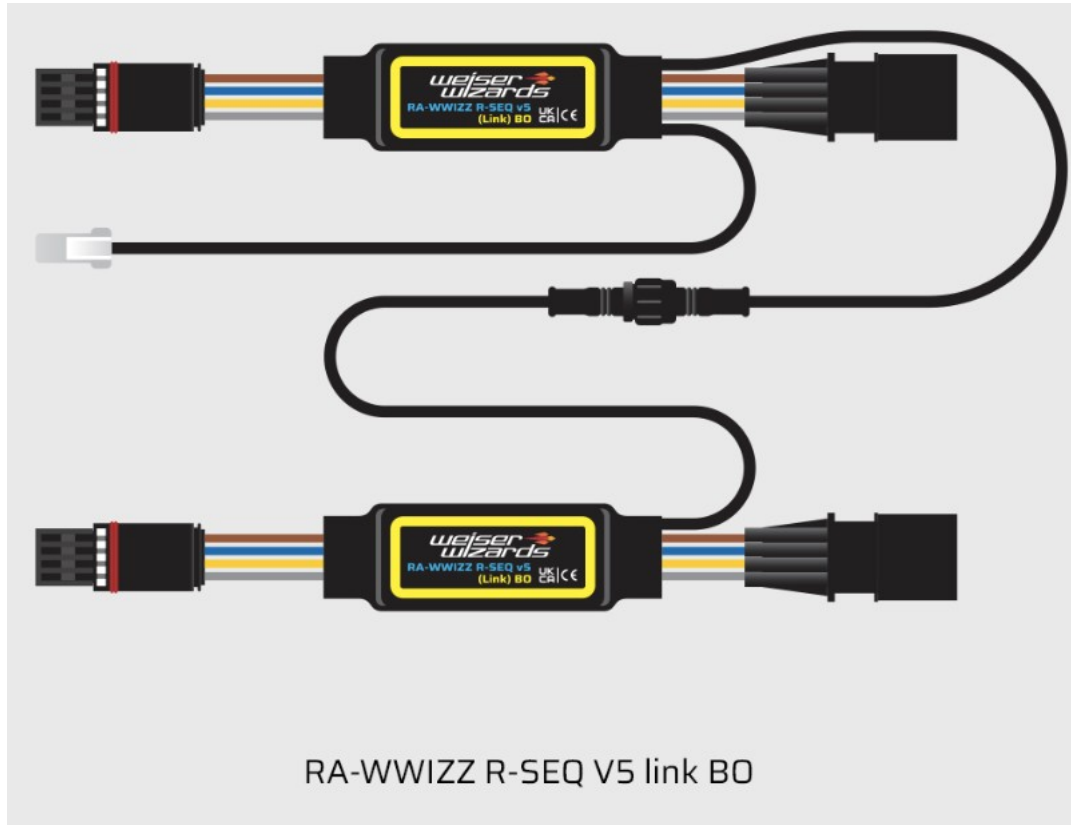


Dritte Bremsleuchte an Weiser Module mit BO Kennzeichnung für BMW R1300GS V1 2024-11-05 by Manny (t955i)

Es geht um diese Weiser Wizards Module



und den Anschluß dieses Rück-Bremslicht von Highsider:



Als erstes steht natürlich die Installation der beiden Weiser Module an. Dazu gibt es ein ausgezeichnetes Video von Weiser, also schreibe ich dazu nichts großartig. Das einzige was mich in dem Video gestört hat ist wie die Module „verstaubt“ werden, das passte mir nicht. In meinem ersten Leben habe ich Autoelektriker gelernt, ja ein ausgestorbener Beruf, aber was man mal gelernt hat...

Hier seht ihr wie die Module bei mir untergebracht sind. Der Pfeil zeigt auf die Buchse um die es gehen wird.

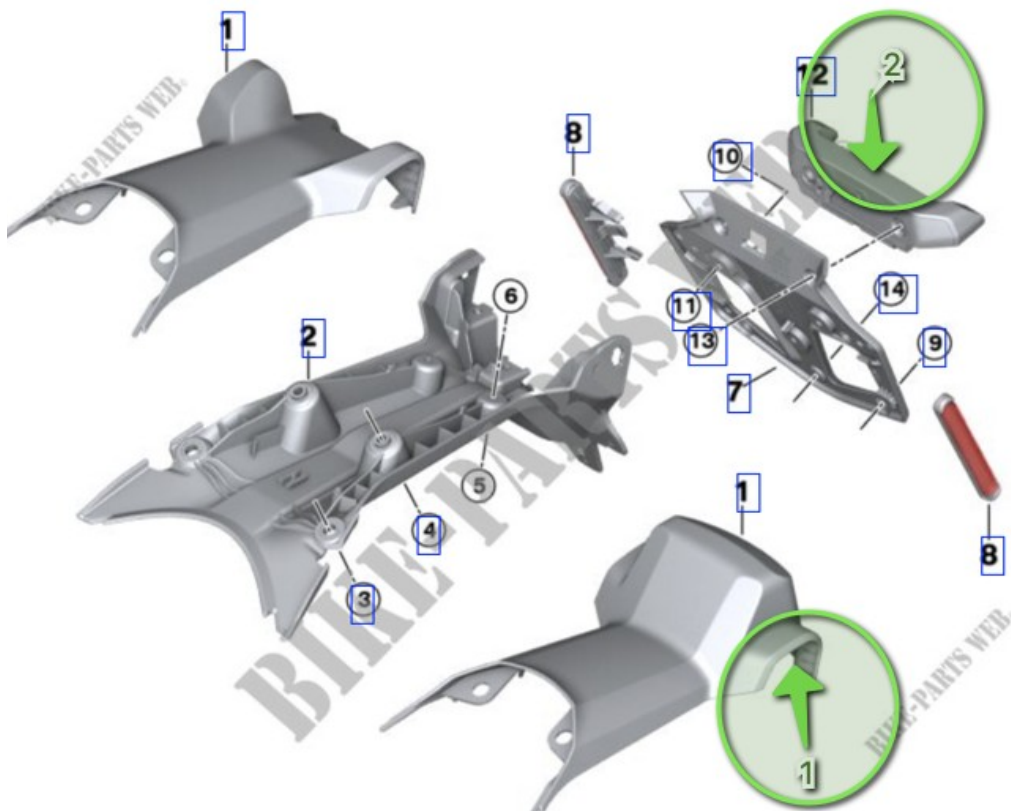


Nun zu dem Rück-Bremslicht von dem hier in Deutschland nur das Bremslicht benutzt werden darf, drei Bremslichter sind erlaubt, drei Rücklichter nicht.

Das Rück-Bremslicht wird mit einer Klebefolie an der Rückseite geliefert und direkt aus dem Gehäuse kommen drei dünne Kabel, die lang genug sind um bis zu den Modulen zu reichen, schwarz/weiß/rot. Schwarz ist Masse (Minus), Rot ist für das Bremslicht und Weiß ist für das Rücklicht. Wir benötigen also nur Schwarz und Rot. Da mir nicht gefiel das Rück-Bremslicht direkt auf die Nummernschildbeleuchtung aufzukleben habe ich einen Kumpel gefragt ob er mir einen Winkel drucken kann. Um das vorwegzunehmen, an den Winkel muss ich noch einmal ran, da passt der Radius doch nicht so wie in den Trockenversuchen. Dort wo die Pfeile sind muss der Radius noch angepasst werden.



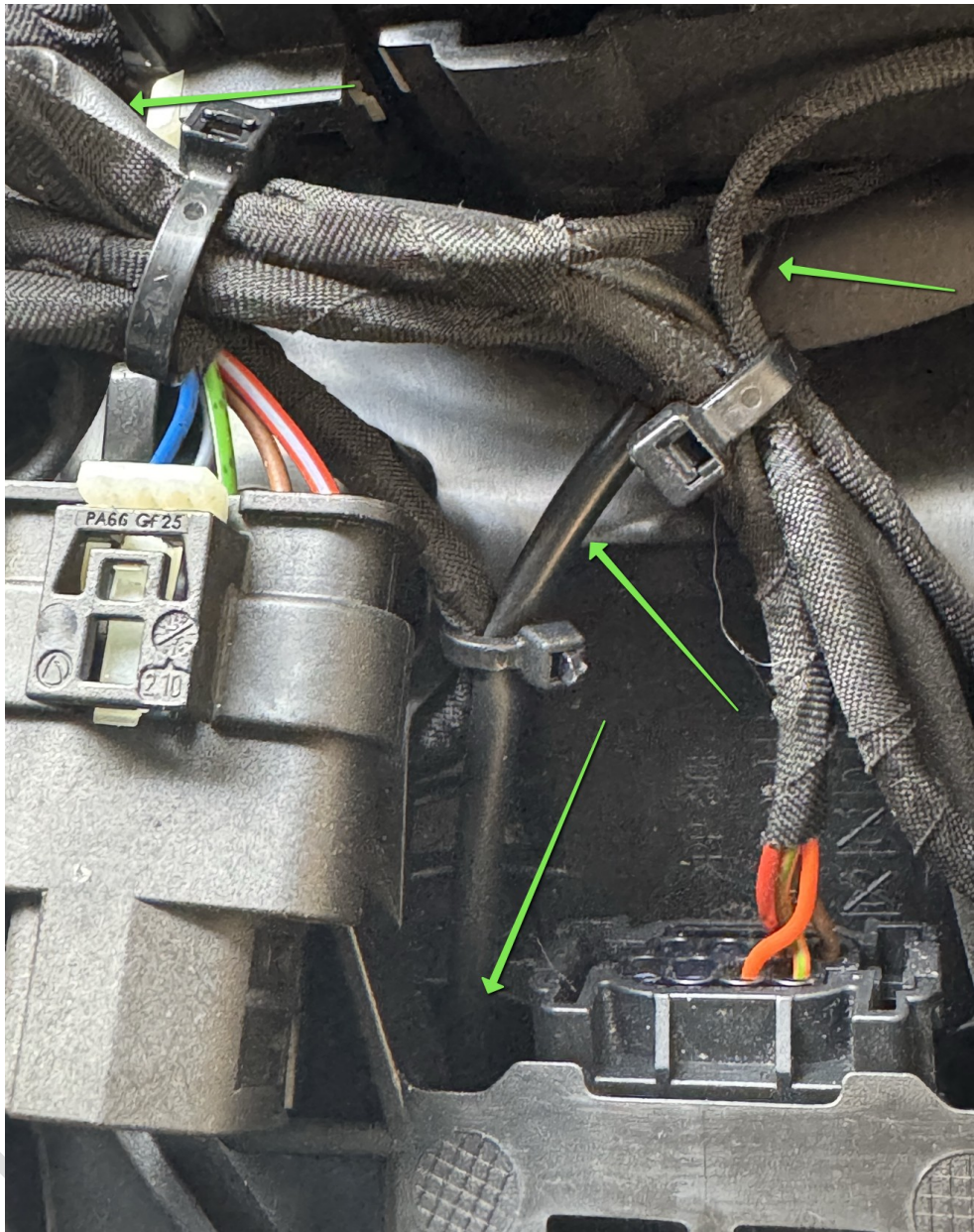
Die Kabel des Rück-Bremslicht durch das Loch geführt und Isolierschlauch (bei Amazon bestellt, Isolierschlauch 3,0x0,57mm schwarz Weich-PVC) übergezogen und mit schwarzem Silikon abgedichtet. Ist nicht unbedingt nötig, sieht aber besser aus da man dann die Kabel nicht durchblitzen sieht.



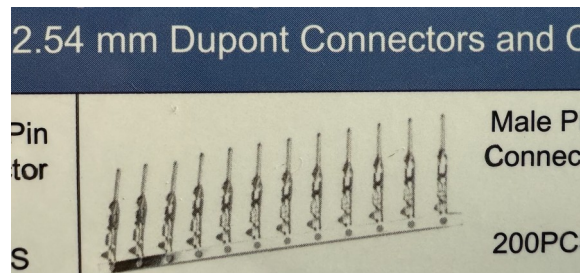
Das einzige etwas fummelige ist das Kabel zwischen dem oberen (1) und unteren (2) Teilen durchzuführen.

Luft genug ist ohne das die Kabel gequetscht werden. In Fahrtrichtung gesehen, wovon ich immer schreibe, habe ich das Kabel auf der linken Seite durchgeführt. Rechts sind einige Kabel, da war kein durchkommen. Wenn man mit dem Finger etwas zwischen die beiden Teile geht ist Luft um mit einem etwas steiferen Draht und ein bisschen Geduld bis unter das Sitzbankschloss zu kommen. Mir ist es passiert das sich die Teile etwas auseinander gedrückt hatten. Die Teile konnte man aber einfach wieder zusammendrücken, also keine Panik falls es euch beim nachmachen mal passiert. Letztendlich habe ich ein Stück Kabel von einem Begrenzungsdraht eines Mähroboters genommen, da dieser Steif genug war um durchgeschoben zu werden und gleichzeitig noch flexibel genug. Das zweite Problem war, das ich den Isolierschlauch nicht bis nach oben bekam. Ich habe also von dem Rück-Bremslicht aus gesehen, ca 12cm Isolierschlauch gelassen und den restlichen Teil dann von der anderen Seite aus übergeschoben. Ich hoffe man versteht wie ich das meine ansonsten gerne fragen. Der Vorteil beim durchziehen der drei Kabel war, das ich sie an den Begrenzungsdraht anlöten konnte. Damit war es problemlos möglich die drei Kabel in einem rutsch durchzuziehen. Leider habe ich keine Bilder gemacht, da ich mir ehrlicherweise nicht gedacht habe das es auf so ein Interesse stoßen würde.

In dem folgenden Bild sieht man wie das Kabel an dem schon liegenden Originalkabeln mitgeführt wird. Es kommt links unten raus und man sieht auch das rechts schon einige Kabel, wie vorher schon erwähnt, langlaufen. Es liegt in einem kleinen Bogen um etwas Luft zu haben (von unten erst rechts rüber um dann nach links unter das original Kabelband gezogen zu werden).



Vorne an den Weiser Modulen angekommen mit den Kabeln ist es blöde, wenn man so wie ich, den Stecker nicht abkneifen will. Also in meiner Kiste gekramt und zwei Stifte (Dupont Connector Male 2.54 mm) gefunden und probiert ob die passen. Voila, die passen stramm in die Buchse.

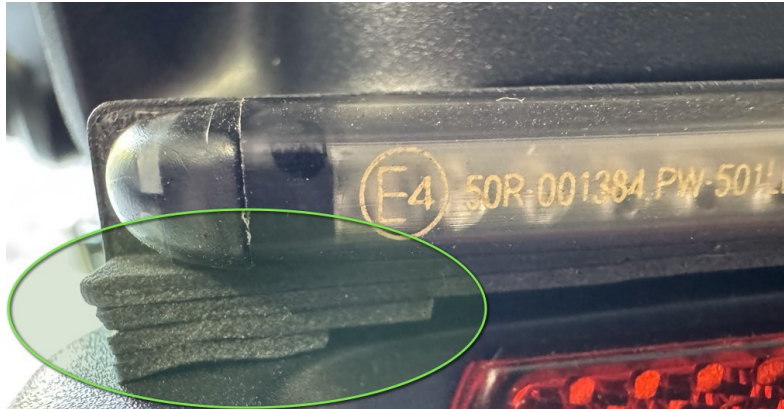


Also etwas kleinen Schrumpfschlauch über das Schwarze und das Rote Kabel geschoben und die beiden Stecker angelötet. Statt des Schrumpfschlauch reicht es auch etwas Isolierband zu nehmen. Auf dem Bild sieht man leider den Stecker nur von dem original Weiser stecker aus, das andere Ende ist unter dem Metall und nicht zu fotografieren. Es ist aber einfach die beiden richtigen Buchsen zu finden. Außen ist die Masse (Minus) und bei den übriggebliebenen drei freien Buchsen ist es die Mittlere.



Dann wie man im oberen Teil des Bildes sieht mit Isolierband vorsichtig umwickelt und fertig. Da kein Zug auf dem Kabel ist und die beiden Stift sehr stramm in den Buchsen sitzen gehe ich nicht davon aus das es Problem mit ausgezogenen Kabeln geben wird.

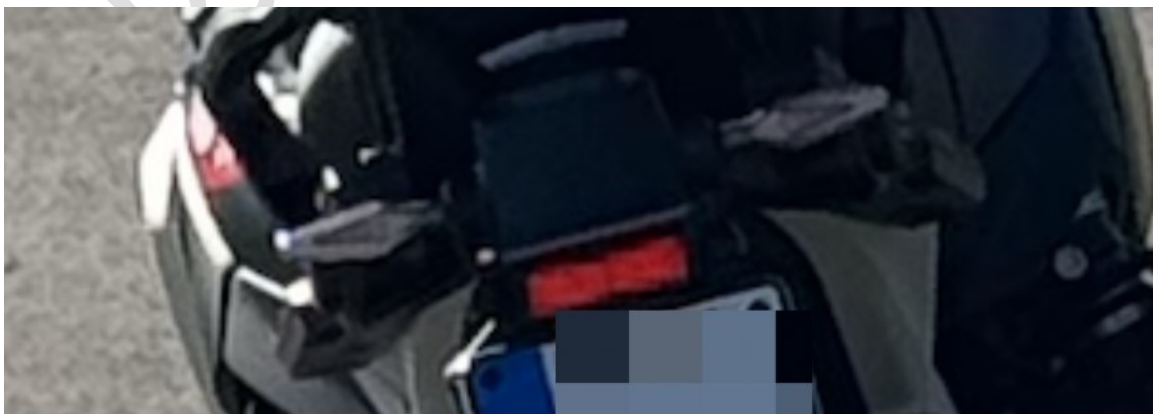
So sieht es geklebt aus und man sieht auch was mir nicht passt an dem Radius.
Das schwarze doppelseitige Klebeband ist von 3M und klebt wie blöde. Die ersten 500KM sind



ohne Probleme gefahren und ich denke das es auch weiterhin da bleibt wo es ist. In Natura sieht man das Klebeband allerdings erst wenn man mit der Nase davor hängt. Und dort wo auf dem Bild unten der Pfeil ist sieht man das Kabel. Ist aber schon sehr stark gezoomt.



Und so sieht es im normalen Betrieb aus, gestern aufgenommen und stark gezoomt.



Ich weiß, sehr viel Text, aber anders wusste ich nicht wie ich das ausführlich beschreiben sollte.

Wenn es dem ein oder anderen hilft war es das Wert.

Viele Grüße aus dem Münsterland

Manny

by Manny (1955i)