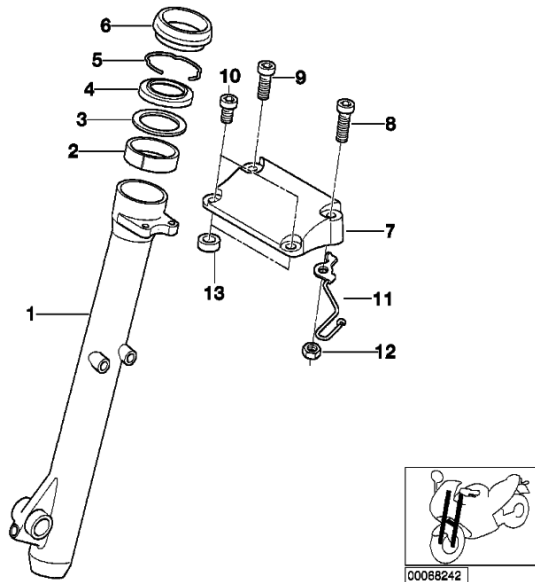


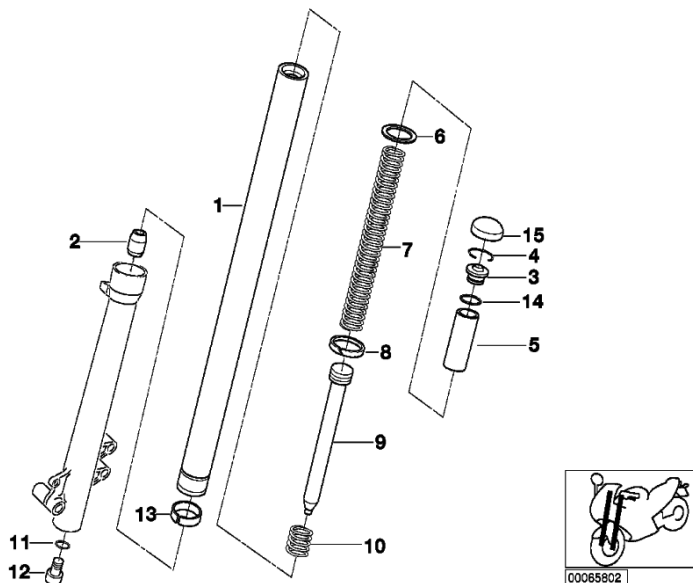
Ausbau und Wartung Standrohre

Alle ca. 5 – 10 Jahre (je nach Km Leistung) sollte man die Standrohre vorne ausbauen, zerlegen, innen gründlich mit Benzin reinigen und mit neuen Gleitbuchsen und Dichtringen versehen. Öfters als alle 5 – 10 Jahre braucht man die Gleitbuchsen meines Erachtens nicht zu tauschen.

Tauschen sollte man folgende Teile: 2, 4, 5 & 6,



sowie die Teile 8 & 13



Quelle: <http://www.maxbmwmotorcycles.com/fiche/DiagramsMain.aspx?vid=51608>

Der Ausbau ist im BMW Wartungshandbuch gut beschrieben. Als besonderes Werkzeug benötigt man 1 Scheibe - Teil 3 sowie ein Rohr mit Innendurchmesser 42 bis 45 und einer Wandstärke von 2 – 4 mm. Maximaler Außendurchmesser ca. 49 mm, z.B. 48,3 x 2,6 mm. Minimale Länge 32 cm.

Man sollte auf folgendes besonders achten:

1. Die original Gabelfedern sind unten und oben nicht identisch, sie sind unten kaum sichtbar konisch – richtig einbauen
2. Die Wellendichtringe sehen unten und oben gleich aus, sind es aber nicht. Die Beschriftung gehört nach oben
3. Der Einbau der Buchse und des Wellendichtringes geht ganz einfach, wenn man die Scheibe Teil 3 nutzt. Damit lässt sich sowohl die Buchse als auch der Dichtring super mit einem passenden Rohr ohne Beschädigung eintreiben.



4. Eventuelle Spuren der Gabelbrücke mit Chromputz beseitigen.



Hier der ganze „Kleinkram“:



Alles in Allem ist das ganze ohne Schwierigkeit zu bewältigen.

Beim Einbau des Vorderrades darauf achten, dass die Standrohre nicht verkanten. Folgende Vorgehensweise hat sich bewährt:

- 1) Vorderrad einbauen und Achse fest ziehen
- 2) Sicher stellen, dass die Achse zwischen den Klemmbacken auf der rechten Seite leicht beweglich ist.
Zur Not einen kleinen Schraubenzieher in den Spalt klemmen
- 3) Motorrad vom Ständer nehmen und Gabel 2 oder 3x tief einfedern
- 4) Achsklemmung fest ziehen



Viel Spaß beim Basteln – ULI_Ddorf