

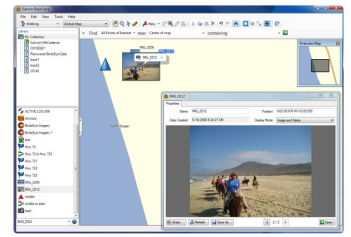
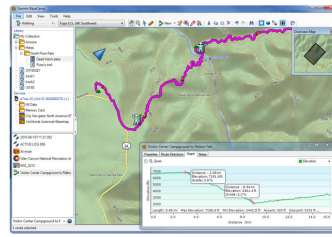
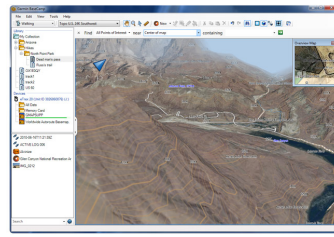
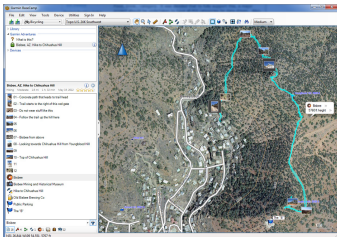


BaseCamp™



Machen Sie Ihre nächste Outdoor-Aktivität zu einem optimalen Erlebnis, oder verfolgen Sie bereits unternommene Touren nach. Mit unserer kostenlosen Software BaseCamp können Sie Outdoor-Aktivitäten planen, Daten organisieren und Adventures an andere weitergeben oder suchen und herunterladen.

Auf zur Tour



Funktionen

Planen von Touren

Planen Sie mit BaseCamp Ihre nächste Wander-, Rad-, Motorrad-, Auto- oder Geländetour. Sie können auf dem Computer Karten anzeigen, Routen planen, Wegpunkte und Tracks markieren und sie dann auf das Gerät übertragen.

- Über die Funktion zum Erstellen von Tracks können Sie die geplante Route verfolgen und Höhenunterschiede anzeigen. So lässt sich die Schwierigkeit der Wander- oder Radtour besser abschätzen.
- Planen Sie für den nächsten Ausflug die perfekte Route durch eine schöne Landschaft, und stellen Sie dabei sicher, dass das Navigationsgerät Sie an bestimmten Wegpunkten vorbeiführt.
- Geben Sie Routen und Tracks wieder. Außerdem können Sie Ihr Adventure speichern und weitergeben.

Übersicht über das Gelände

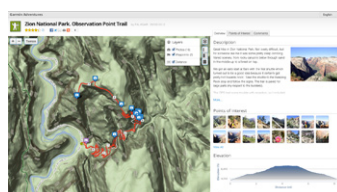
Topografische Kartendaten werden in BaseCamp auf dem Computer in einer 2D- oder 3D-Ansicht angezeigt. Das umfasst auch Höhenlinien und Höhenprofile. Laden Sie Kartendaten vom GPS-Gerät, oder installieren Sie Karten, die Sie heruntergeladen oder auf DVD erworben haben. Unsere Karten der TOPO-Serie bieten Details im Maßstab von 1:24.000 bis 1:100.000.

Versehen von Fotos mit Geo-Tags

Mit BaseCamp haben Sie die Möglichkeit, Fotos mit Geo-Tags zu versehen und sie dadurch bestimmten Wegpunkten zuzuordnen. Sie können die genaue Umgebung an jeder Position sehen. Übertragen Sie Fotos auf das Handheld-Gerät, veröffentlichen Sie Fotos direkt in Picasa™, oder senden Sie Fotos mit Geo-Tags direkt an Freunde oder Familie, damit diese zukünftig ohne Probleme Ihre Lieblingsorte aufsuchen können.

Suchen, Erstellen und Weitergeben von Adventures.

Garmin Adventures ist eine kostenlose, interaktive Möglichkeit, Wanderungen, Radtouren, Ausflüge mit dem Auto und vieles mehr weiterzugeben. Mithilfe von BaseCamp können Sie Trackaufzeichnungen, Wegpunkte, Fotos mit Geo-Tags, YouTube®-Videos und mehr in einem Adventure kombinieren, das online veröffentlicht wird. Dann können Sie einen Link zu einem Adventure an Freunde und Familie



Zusatzfeatures

- Importieren und Anzeigen von Karten als 2D- oder 3D-Ansicht, darunter Karten der Serien TOPO und City Navigator®
- Erstellen, Bearbeiten und Organisieren von Routen, Wegpunkten und mehr auf Ihrem PC
- Anzeigen von BirdsEye-Satellitenbildern oder BirdsEye Select-Rasterkarten und Übertragen der Daten auf das Gerät (Abonnement erforderlich)
- Erstellen und Weitergeben von Garmin Adventures
- Erstellen und Weitergeben von Fotos mit Geo-Tags
- Wiedergeben von Routen, Tracks und Adventures
- Suchen nach Geocaches über die integrierte Unterstützung von OpenCaching

Tutorials

Mit den BaseCamp Video-Tutorials erhalten Sie zusätzliche und detaillierte Informationen zur Funktionsweise der Garmin Planungssoftware.

Tutorial Garmin BaseCamp PC

versenden, ihn über Websites für soziale Medien weitergeben oder sogar in Ihren Lieblingsforen veröffentlichen. Mit BaseCamp ist es auch problemlos möglich, Adventures von anderen Garmin Nutzern oder Garmin Kooperationspartnern in BaseCamp zu suchen und herunter zu laden. Somit können Sie weltweit neue Touren finden und erleben.

Übertragen von Satellitenbildern

Mit BaseCamp und einem Abonnement für BirdsEye-Satellitenbilder können Sie eine unbegrenzte Anzahl an Satellitenbildern auf Ihr Outdoor- oder Fitnessgerät übertragen und diese Bilder nahtlos in die Karten integrieren. Sie erhalten dann eine realistische Darstellung der Umgebung. So ist es ganz einfach, Campingplätze, Wasserquellen, mögliche Gefahren und andere Orientierungspunkte auszukundschaften. Falls Sie topografische Rasterkarten vorziehen, können Sie BirdsEye Select-Karten herunterladen und nur für die heruntergeladenen Daten bezahlen.

Kostenlos herunterladen

Windows®-Anforderungen

- IBM-kompatibler Computer mit Windows Vista Service Pack 2 oder höher
- Microsoft® .NET Framework 4.6; bei Bedarf wird eine aktuelle Version von .NET installiert
- Grafikkarte mit Unterstützung von OpenGL 1.3 oder höher zur Anzeige von 3D-Gelände

Falls bei der Interaktion in der Kartenansicht Probleme auftreten, stellen Sie sicher, dass die aktuellen Treiber für die Grafikkarte installiert sind.

[Jetzt herunterladen](#)



Tutorial Garmin BaseCamp Mac®



Mac®-Anforderungen

- Intel-basierter Mac mit OS 10.10 oder höher
- 1024 MB RAM (2048 MB empfohlen)

[Jetzt herunterladen](#)