

Mofessor an Caballero 700

Zur Vorbereitung linken Seitendeckel und Tank abbauen:

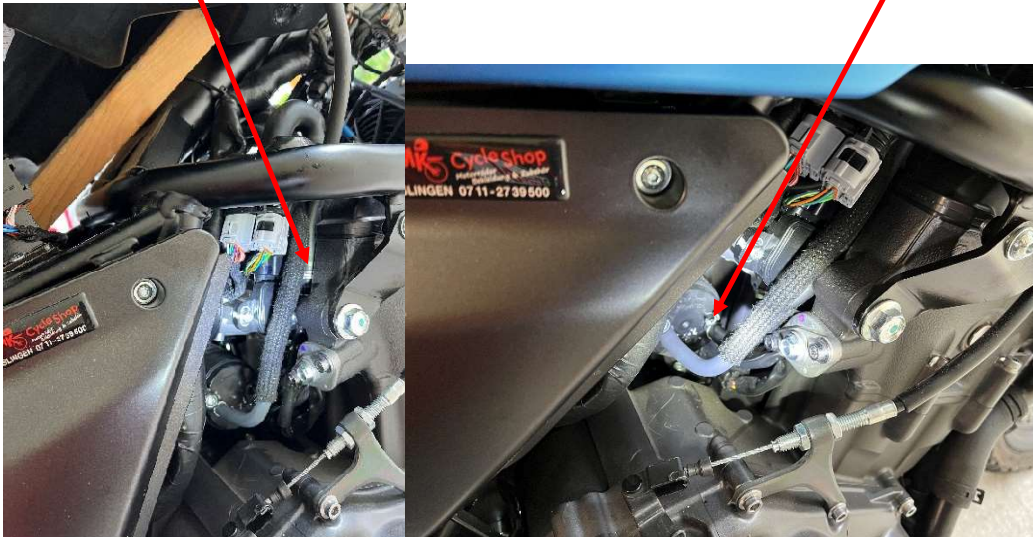
Die übliche Tankhalteschraube hinter dem Tank ist wg der Tankverkleidung nicht zugänglich!
Daher müssen die zwei Inbusschrauben hinter dem ABS-Aggregat gelöst werden. Dann kann man den Tank samt des Halteblechs abheben.

Zu lösen sind zudem:

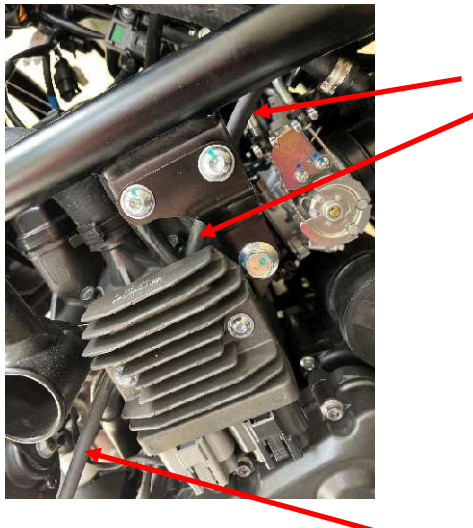
- Rücklauf von der Benzinpumpe zum Tank (rechte Seite, der vordere) an der Benzinpumpe, der Schlauch wird später nach oben mit dem Tank abgezogen.
- Zulauf vom Tank zur Benzinpumpe (links vorn unterm Tank der Schnellverschluß)
- Stecker auf dem Benzinhahn (hinter dem Zulaufschlauch)
- Entlüftungsschlauch vom Tank endet hinter dem Kühlwasserbehälter. Der muss auch mit dem Tank nach oben abgezogen werden.

Beim Wiedereinbau des Tanks auf die Verlegung der Schläuche achten:

- Rücklauf rechts



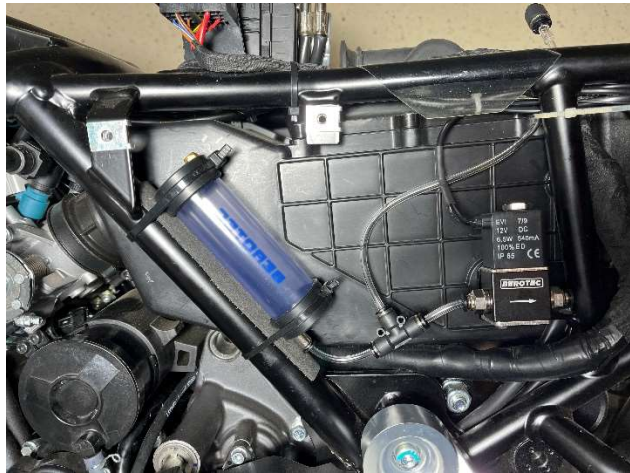
- Entlüftung links (auf dem Foto schon hinter dem Kühlwasserbehälter hervor geholt)



Mechanischer Einbau:

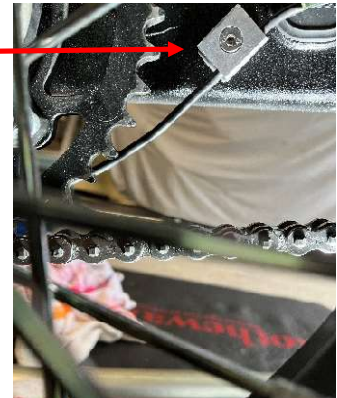
Öltank und Dosierventil passen unter den linken Seitendeckel.

Der Haltewinkel des Dosierventils ist mit der vorhandenen Befestigungsschraube des Luftfiltergehäuses befestigt.
Ggf. die Klammern, die die beiden Seitendeckelhälften verbinden mit einer Feile etwas kürzer machen, damit sie nicht auf das Dosierventil drücken.

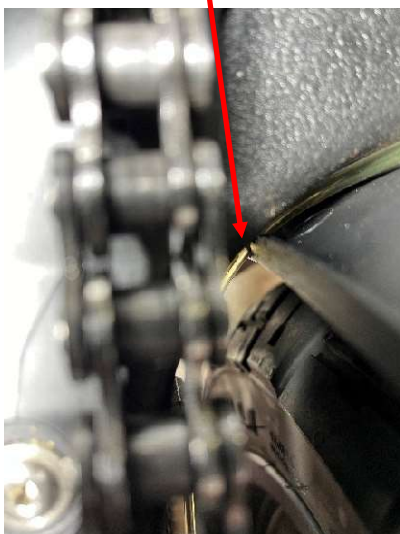
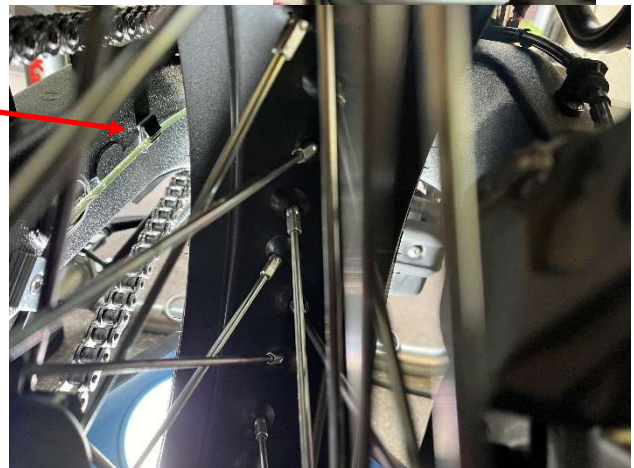


Verlegung des Schlauches vom Dosierventil zur Auftragsdüse

Zunächst die Auftragsdüse mit der Schraubklemme an der Schwinge befestigen und so biegen, dass sie wie gezeigt am Kettenrad positioniert ist.



Dann den Schlauch mit einer Klebeklemme an der Schwinge führen und zwischen Schwinge und Spritzschutz nach oben führen. Dazu den Spritzschutz demontieren und mit einer kleinen Rundfeile am Rand Platz für die Schlauchdurchführung schaffen.



Zuletzt den Schlauch ohne weitere Befestigung in einem großzügigen Bogen nach oben zum Dosierventil verlegen. So hat er genügend Spielraum, um die Federbewegung auszugleichen ohne abzuknicken.



Regenschalter an rechter Spiegelbefestigung montieren.



Das **Steuergerät** samt Anschlusssteckern passt unter die Sitzbank



Verkabelung

Alle Kabel entlang der vorhandenen Kabelbäume verlegen und so mit Kabelbindern befestigen, dass sie nirgendwo eingeklemmt werden oder scheuern. Darauf ist besonders beim Kabel vom Regenschalter um den Lenkkopf herum zu achten.

Stromversorgung

Unter dem Tank befinden sich mehrere ungenutzte Stecker. Der größere weiße ist geschaltetes Plus.

Entweder das passende Gegenstück besorgen und die beiden Pluskabel sowie das Minuskabel des Mofessors darüber mit dem Stecker verbinden.

Oder die „Bastellösung“ aus den folgenden Fotos: Den Stecker abschneiden und seine beiden Zuleitungen mit den beiden Pluskabeln und dem Minuskabel des Mofessors verlöten und mit Schrumpfschlauch isolieren.



Funktionstest:

Zündung ein und 4 s Regenschalter drücken. Dann müsste der Regenschalter blinken und das Dosierventil „geklackt“ haben.

Zuletzt das Schrumpfschlauchduo mit Isolierband umwickeln und am Kabelbaum fixieren.



Geschafft! Jetzt nur noch die Anlage nach Anleitung mit Öl befüllen und entlüften.