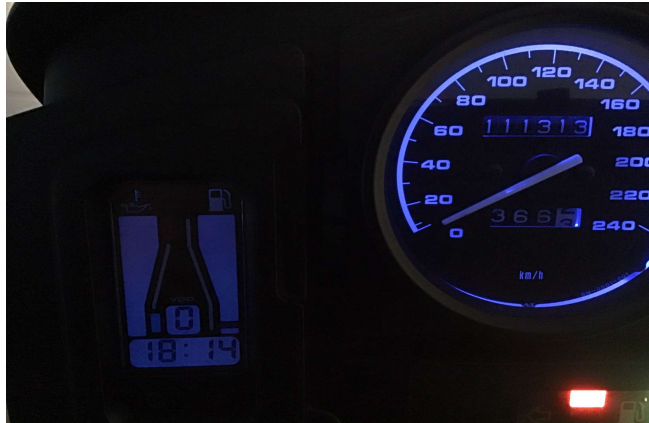


weisse FID-Beleuchtung gegen (wie in meinem Fall) blaue ersetzen.

Vorwort:

die Beleuchtung vom FID wird über 4 LED's realisiert. Diese sind standardmässig weiss, genau so wie die Tacho- und Drehzahlmesser-Beleuchtung. Tauscht man diese gegen Andersfarbige (zB. blau), stört es die Optik wenn das FID weiss beleuchtet ist.

Der kompl. Umbau ist in ca. 3 Stunden erledigt wobei man sich hier Zeit lassen sollte. In der Ruhe liegt die Kraft.



### Schritt 1

*Das FID muss kompl. Ausgebaut werden.*

- dazu wird das Windschild demontiert (4 Schrauben mit Innentorx T30)
- anschliessend wird die Cockpitdeckung demontiert (2 Schrauben mit Innentorx T25 (**Bild 01**))

*jetzt hat man die Sicht auf die Rückseite der Instrumente*

- die Inbusschraube M6x30 **Bild 02** wird gelöst und der kompl. Instrumentenhalter etwas aus seiner Halterung geschoben und die Tachowelle wird vom Tacho gelöst. Jetzt kann man den Instrumentenhalter noch etwas weiter herauschieben so dass man schön an die 3 Kreuzschlitzschrauben vom FID dran kommt um dieses zu demontieren.
- Diese 3 Schrauben **Bild 03** lösen, das FID hängt jetzt nur noch am Kabel. Das **Bild 04** zeigt bereits das ausgebaute FID
- Tank lösen und etwas nach hinten schieben, so dass man an den Stecker **Bild 05** vom FID ran kommt.
- alle Kabelbinder entfernen und die Steckverbindung **Bild 05** vom FID zum Kabelbaum trennen

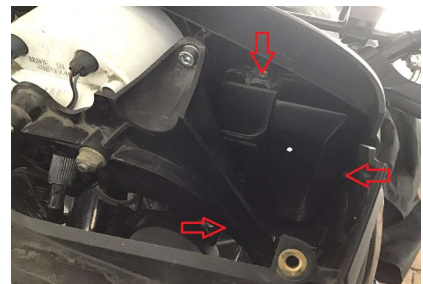
*das kompl. FID kann jetzt entnommen werden*



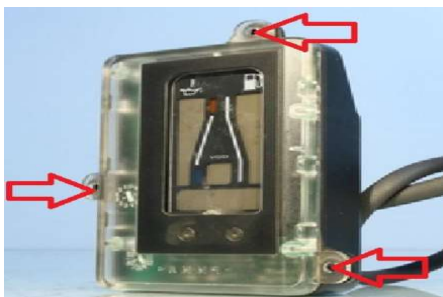
**Bild 01**



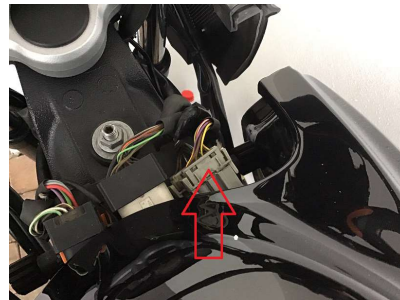
**Bild 02**



**Bild 03**



**Bild 04**



**Bild 05**

## Schritt 2

*FID öffnen um an die Platine zu kommen. Dazu muss das Gehäuse geöffnet werden. Die 2 Gehäusenhälften (**Bild 06** zeigt eine davon) sind an den langen Seiten mit je 3 Haltekralen (**Bild 07**) verrastet. Hier ist etwas Fingerspitzengefühl notwendig.*

- Zugentlastung (Kunststoffkappe) am Kabeleinlauf zum Gehäuse entfernen (ist nur verrastet)

*Zum Entfernen dieser Zugverrastung an der gegenüberliegenden Seite vom Kabeleinlauf Ansetzen und die Zugentlastung aushebeln.*

- mit einem Messer oder ähnlichen Gegenstand FID öffnen

*Es bietet sich nun der Anblick auf die Rückseite der Platine welche mit 5 Torx-Schrauben befestigt ist*

- Schrauben entfernen

**Jetzt kann die Platine entnommen werden**



**Bild 06**



**Bild 07**

## Schritt 3

*Um an die LED's zu kommen muss das Display entfernt werden*

- auf der Platinen-Rückseite die 4 Laschen vom Blechrahmen so verdrehen dass dieser abgenommen werden kann
- das darunterliegend Display kann nun entfernt werden.

*Achtung:*

*die Kontaktierung zur Platine ist über Leitgummi realisiert*

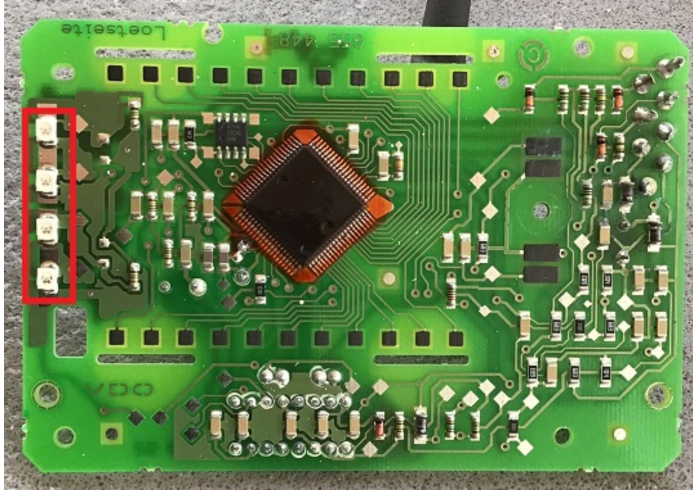
#### Schritt 4

*FID mit 4 Stück neue LED's bestücken*

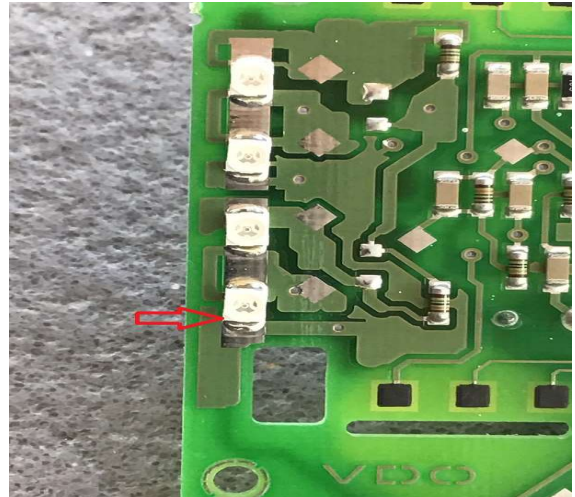
- alte LED's auslöten. Siehe **Bild 08** roter Rahmen
- neue LED's einlöten

Achtung:

unbedingt auf die „Kennung“ achten (**Bild 09**) ! D.h., an der gekennzeichneten Stelle ist die Ecke angefasst.



**Bild 08**



**Bild 09**

#### Schritt 5

*in umgekehrter Reihenfolge alles wieder zusammenbauen*