

77 51 151 LED-Blinker einbauen

+ 77 51 651

Ausstattungsvariante:

LED-Blinker^{SZ}

Vorarbeiten

Soziussitz ausbauen

Fahrersitz ausbauen

Abdeckung für Kraftstoffbehälter Mitte ausbauen

Seitenteil links ausbauen

Seitenblende links ausbauen

Abdeckung für Kraftstoffbehälter links ausbauen

Seitenteil rechts ausbauen

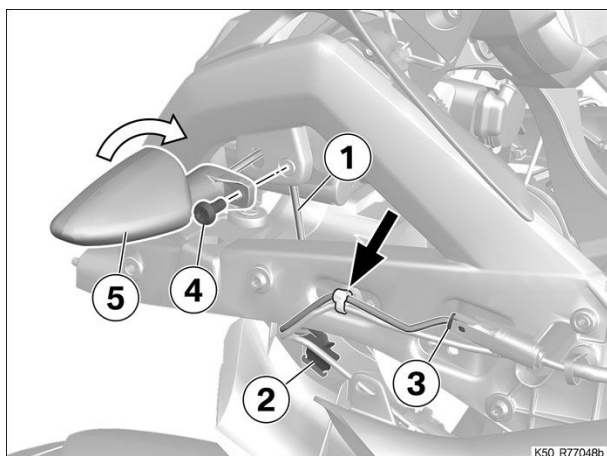
Seitenblende rechts ausbauen

Abdeckung für Kraftstoffbehälter rechts ausbauen

Vorderradabdeckung oben ausbauen

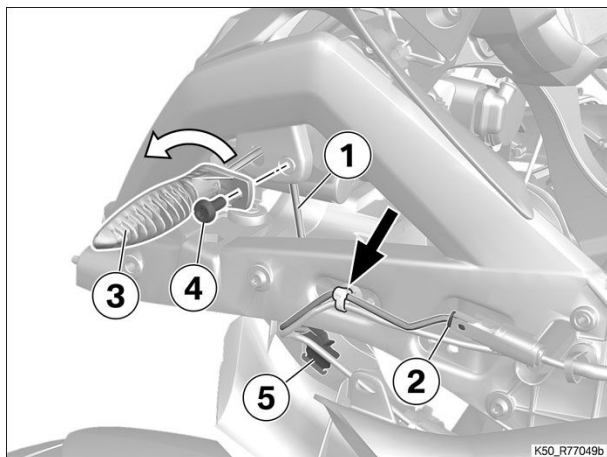
Kerntätigkeit

(-) Blinker vorn links ausbauen



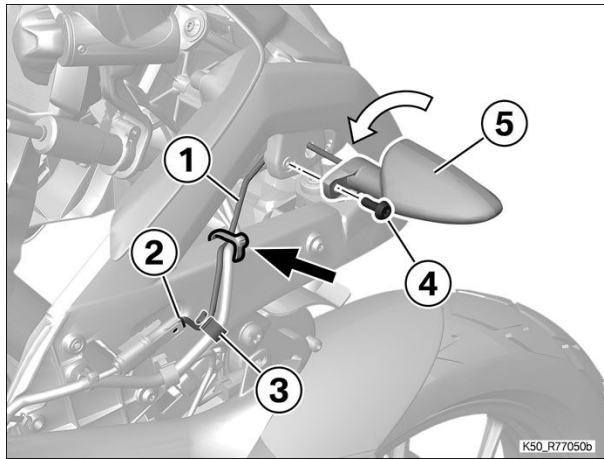
- Kabel (1) für Blinker aus Haltelasche (2) lösen.
- Kabelbinder (Pfeil) entfernen.
- Stecker (3) für Blinker trennen.
- Schraube (4) ausbauen.
- Blinker (5) nach oben drehen und ausbauen, dabei Kabel (1) mit Stecker (3) vorsichtig ausfädeln.

(-) LED-Blinker vorn links einbauen



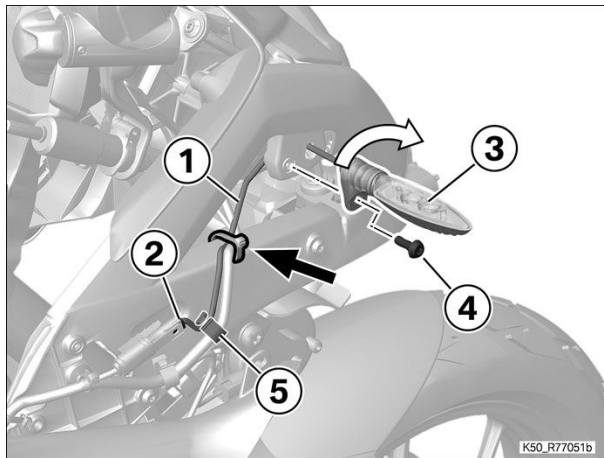
- Kabel (1) mit Stecker (2) einfädeln.
- Blinker (3) nach oben stehend ansetzen und nach vorn drehen.
- Schraube (4) einbauen.
- Kabel (1) für Blinker in Haltelasche (5) einstecken.
- Stecker (2) für LED-Blinker verbinden.
- Neuen Kabelbinder (Pfeil) einbauen und Kabel (1) für Blinker (**wie auch zuvor gelöste Kabel**) befestigen.

(-) Blinker vorn rechts ausbauen



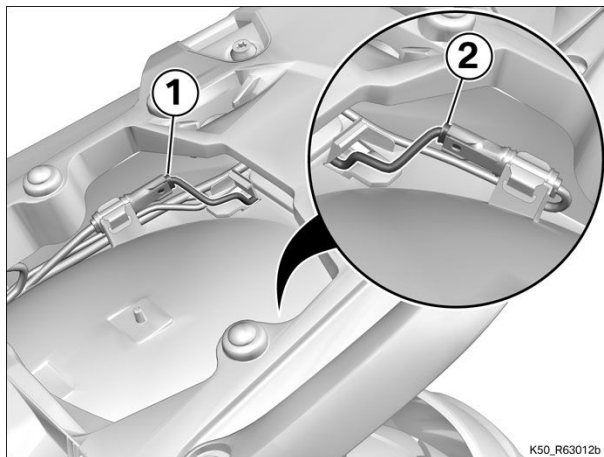
- Kabelbinder (Pfeil) entfernen.
- Kabel (1) aus Haltelasche (2) lösen.
- Stecker (3) für Blinker trennen.
- Schraube (4) ausbauen.
- Blinker (5) nach oben drehen und ausbauen, dabei Kabel (1) mit Stecker (3) vorsichtig ausfädeln.

(-) LED-Blinker vorn rechts einbauen



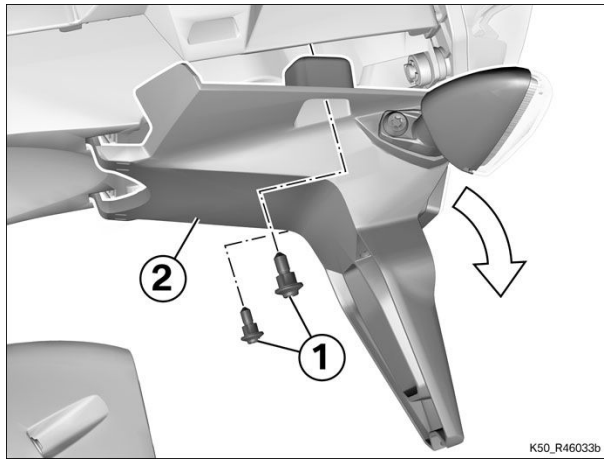
- Kabel (1) mit Stecker (2) einfädeln.
- Blinker (3) nach oben stehend ansetzen und nach vorn drehen.
- Schraube (4) einbauen.
- Stecker (2) für LED-Blinker verbinden.
- Kabel (1) für Blinker in Haltelasche (5) einstecken.
- Neuen Kabelbinder (Pfeil) einbauen und Kabel (1) für Blinker (**wie auch zuvor gelöste Kabel**) befestigen.

(-) Kennzeichenträger ausbauen



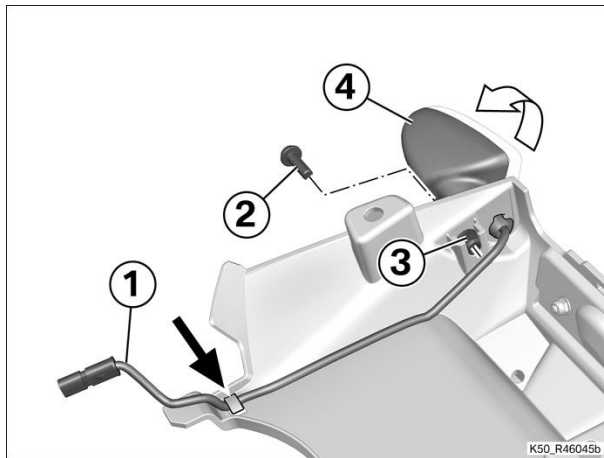
- Stecker (1) für Blinker rechts lösen und trennen.
- Stecker (2) für Blinker links lösen und trennen.

- Schrauben (1) ausbauen.
- Kennzeichenträger (2) abklappen und ausbauen.



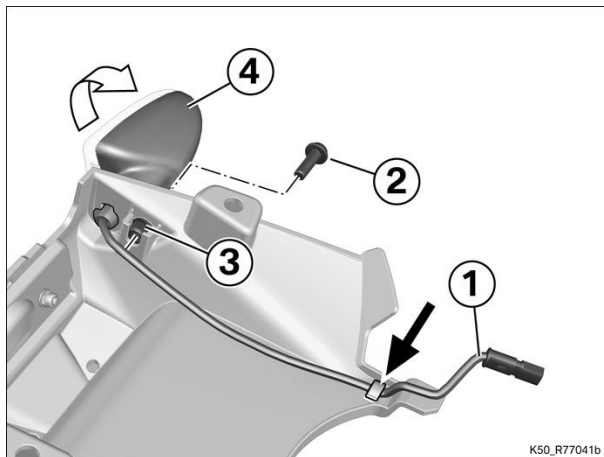
(-) Blinker hinten rechts ausbauen

- Kabel (1) aus Haltelasche (Pfeil) lösen.
- Schraube (2) und Mutter (3) ausbauen.
- Blinker (4) nach oben drehen und ausbauen.



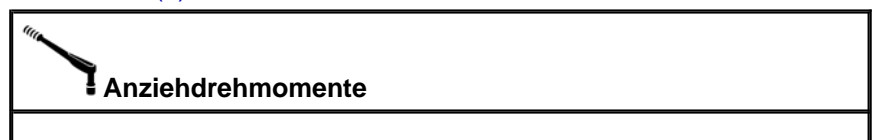
(-) Blinker hinten links ausbauen

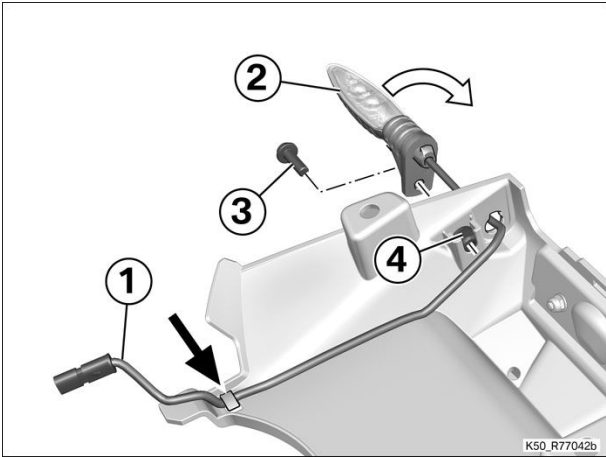
- Kabel (1) aus Haltelasche (Pfeil) lösen.
- Schraube (2) und Mutter (3) ausbauen.
- Blinker (4) nach oben drehen und ausbauen.



(-) LED-Blinker hinten rechts einbauen

- Kabel (1) mit Stecker einfädeln.
- Blinker (2) ansetzen und nach hinten drehen.
- Mutter (4) einsetzen.
- Schraube (3) einbauen.

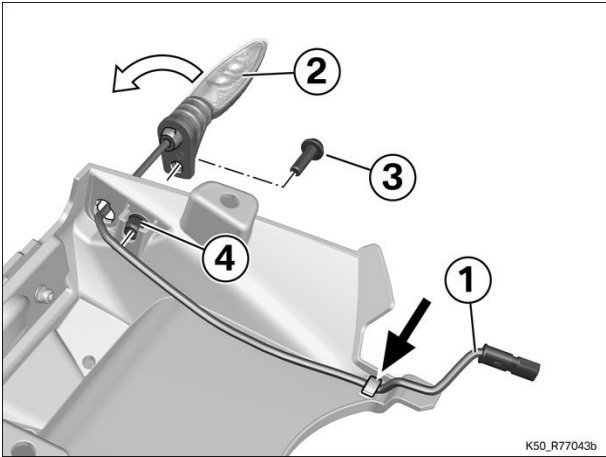




Blinker an Kennzeichenträger		
M6 x 20	3 Nm	

(-) LED-Blinker hinten links einbauen

- Kabel (1) mit Stecker einfädeln.
- Blinker (2) ansetzen und nach hinten drehen.
- Mutter (4) einsetzen.
- Schraube (3) einbauen.

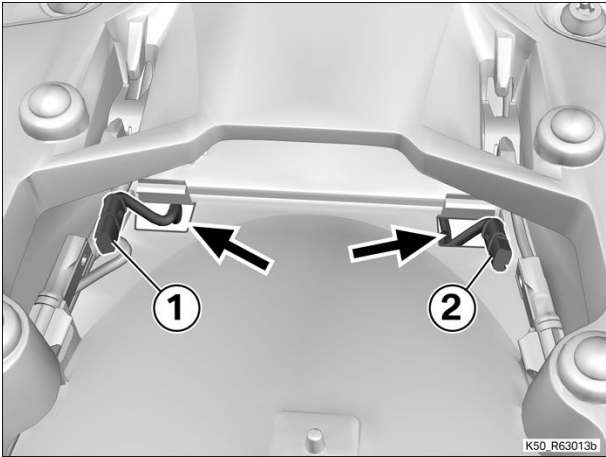


Anziehdrehmomente		
Blinker an Kennzeichenträger		
M6 x 20	3 Nm	

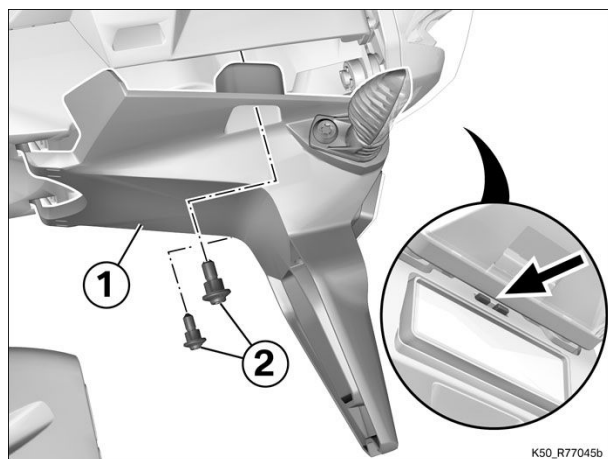
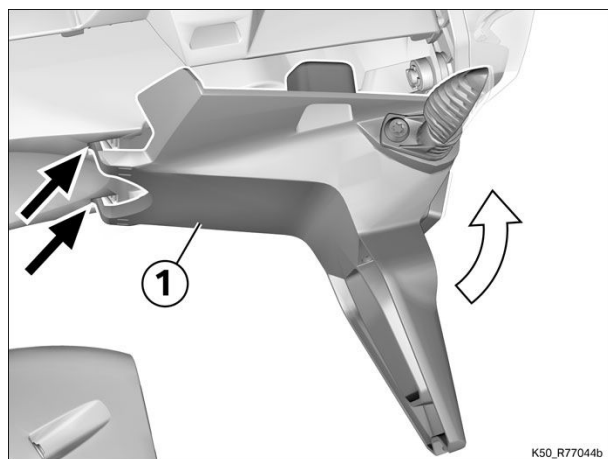
- Kabel in Haltelasche (Pfeil) einstecken.

(-) Kennzeichenträger mit LED-Blinker einbauen

- Stecker (1) und (2) für LED-Blinker durch Öffnungen (Pfeile) fädeln.

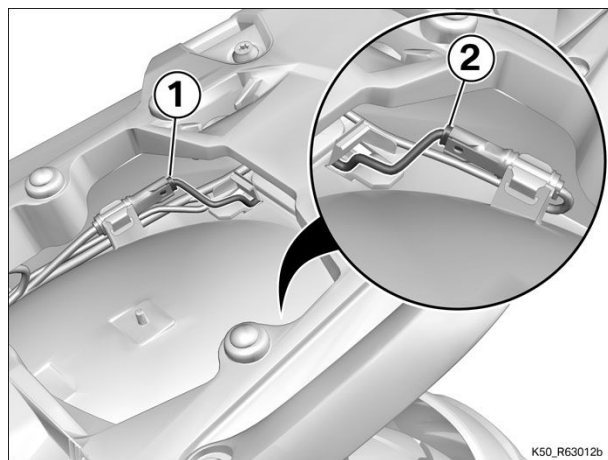


- Kennzeichenträger (1) in Öffnungen (Pfeile) einhängen und hochklappen.



- Kennzeichenträger (1) in Nasen (Pfeil) einhängen.
- Schrauben (langer Bund) (2) einbauen.

Anziehdrehmomente		
Kennzeichenträger an Heckrahmen		
M6 x 17,5	8 Nm	



- Stecker (1) und (2) für LED-Blinker verbinden und befestigen.

Nacharbeiten

Batterieabdeckung ausbauen

BMW Motorrad Diagnosesystem am Fahrzeug anschließen

Software-Aktualisierung mit **ISTA/P** durchführen

BMW Motorrad Diagnosesystem vom Fahrzeug trennen

Batterieabdeckung einbauen

Vorderradabdeckung oben einbauen

Abdeckung für Kraftstoffbehälter links ansetzen

Abdeckung für Kraftstoffbehälter rechts ansetzen

Abdeckung für Kraftstoffbehälter Mitte einbauen

Abdeckung für Kraftstoffbehälter rechts befestigen

Seitenblende rechts einbauen
Seitenteil rechts einbauen
Abdeckung für Kraftstoffbehälter links befestigen
Seitenblende links einbauen
Seitenteil links einbauen
Fahrsitz einbauen
Soziussitz einbauen
Endkontrolle der durchgeführten Arbeiten