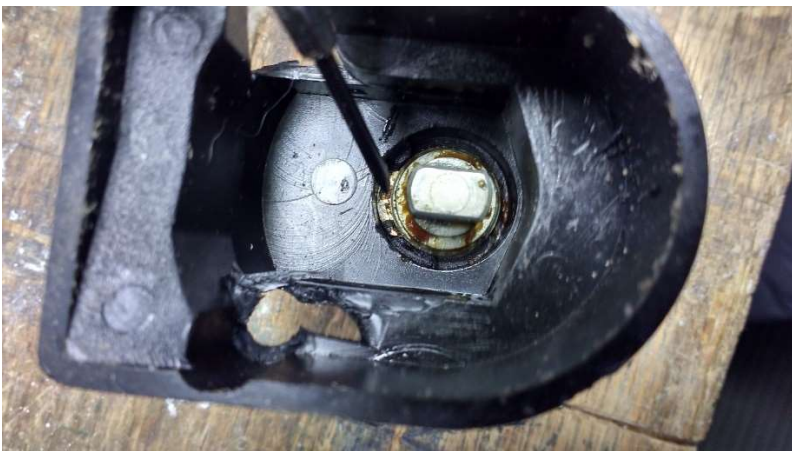


Sitzbankschloss Verriegelung GS 1100 R

Kleine Anleitung um das Schloss aus der Sitzbankverriegelung auszubauen.



Sitzbankschloss ausbauen und das Gehäuse soweit demontieren bis man von hinten an das Schloss kommt. Dort ist das Schloss „nur“ mit einem Bügel gesichert . siehe Foto



Diesen Bügel eindrücken (kleiner Schlitzdreher) und mit dem Schlüssel das Schloss rausziehen

