

Von GS1250\_Jack für <https://www.gs-forum.eu> erstellt

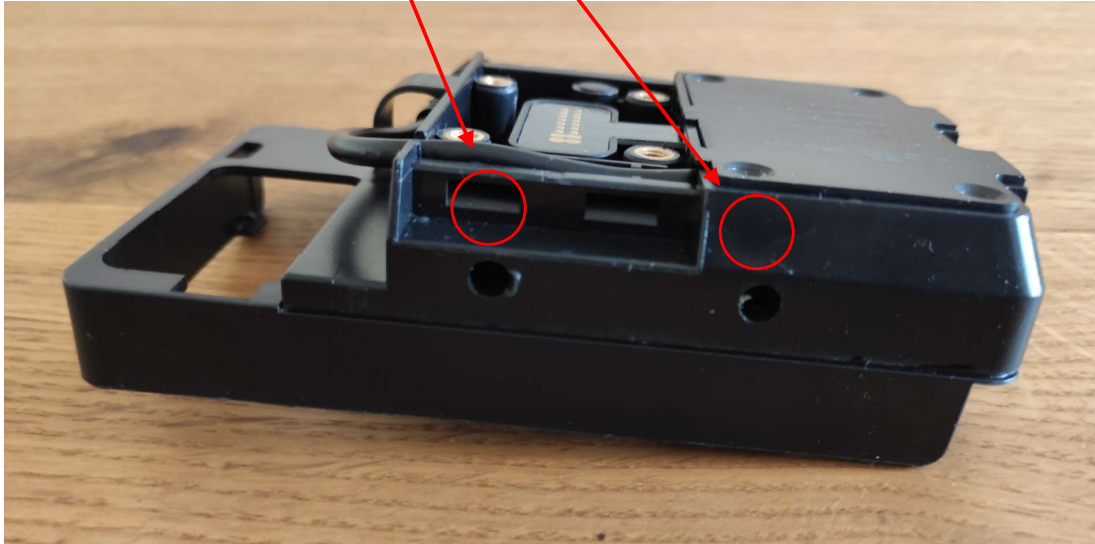
**Handy-Navigation Halterung für 12€ in China bestellt.  
Nach 12 Tagen war die Halterung da.**



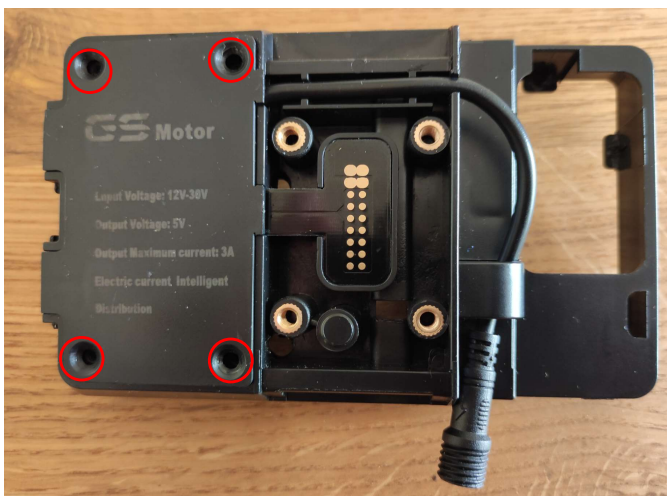
**Handyhalte-Bügel entfernen**



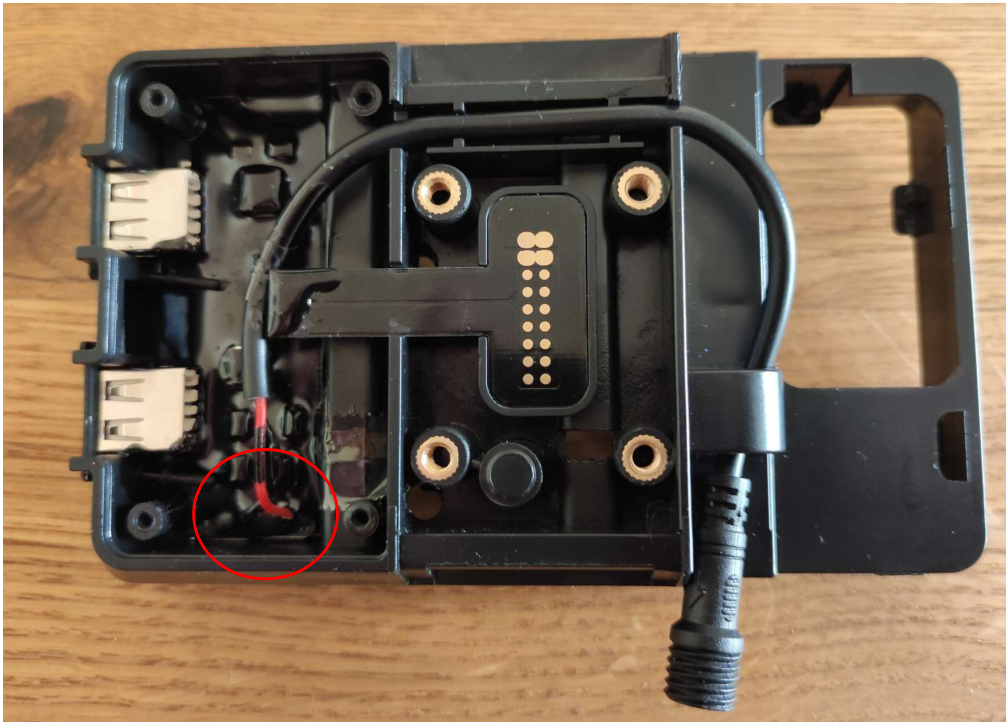
**Beide Schrauben entfernen,  
dann kann man den Bügel  
entfernen (aufpassen mit den  
Federn)**



**Schrauben entfernen und Gehäuse auseinanderbauen**



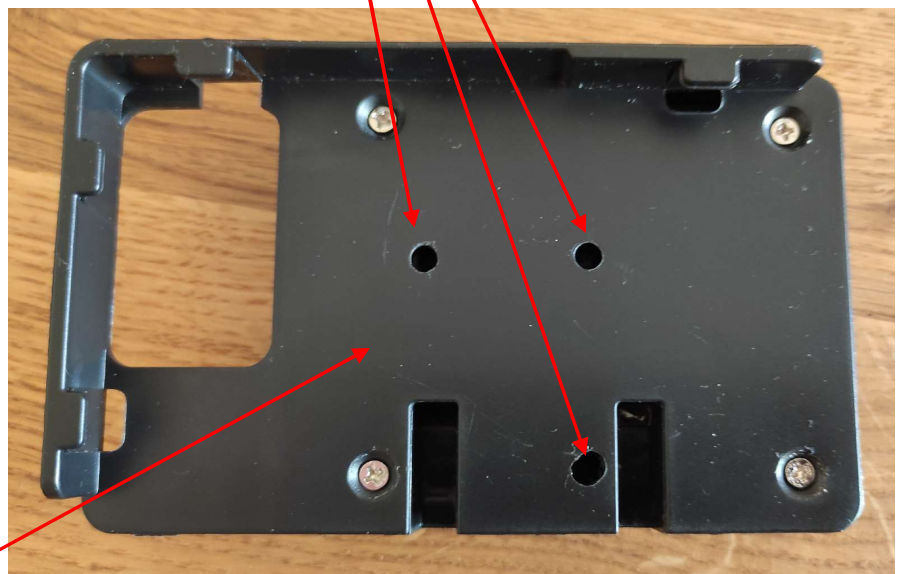
**Kabel entfernen. Ganz knapp an der Platine mit einem kleinen Seidenschneider abzwicken**



**RAM Halter dient als Schablone für die Löcher**



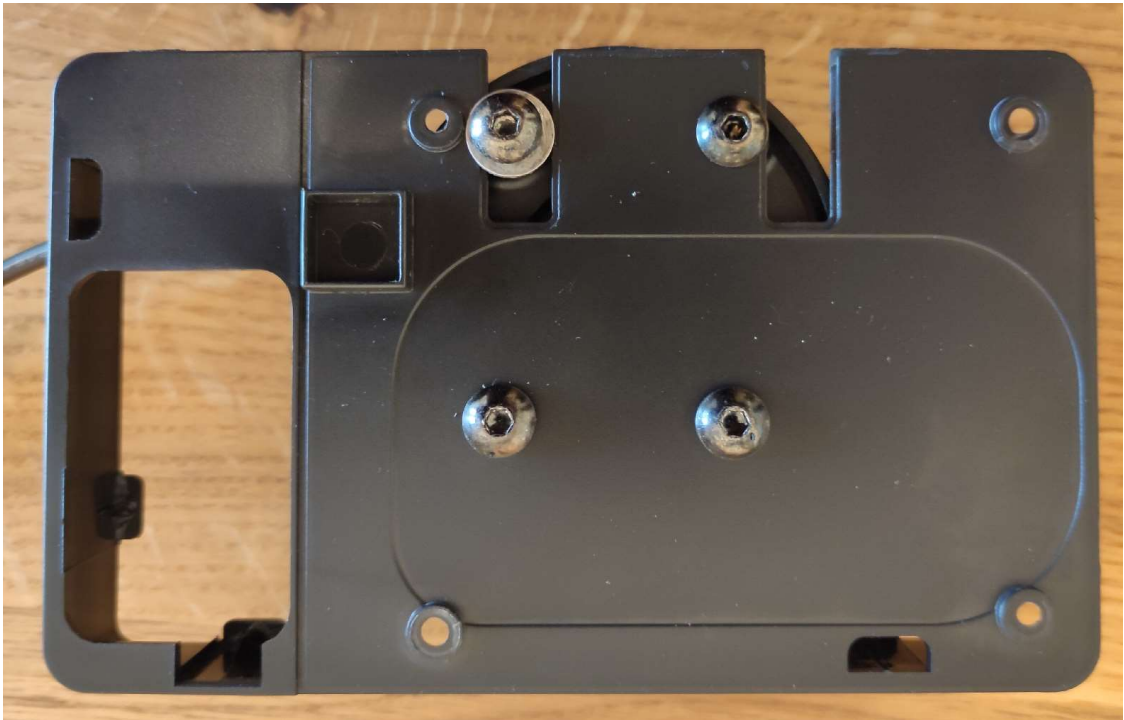
**Löcher bohren**



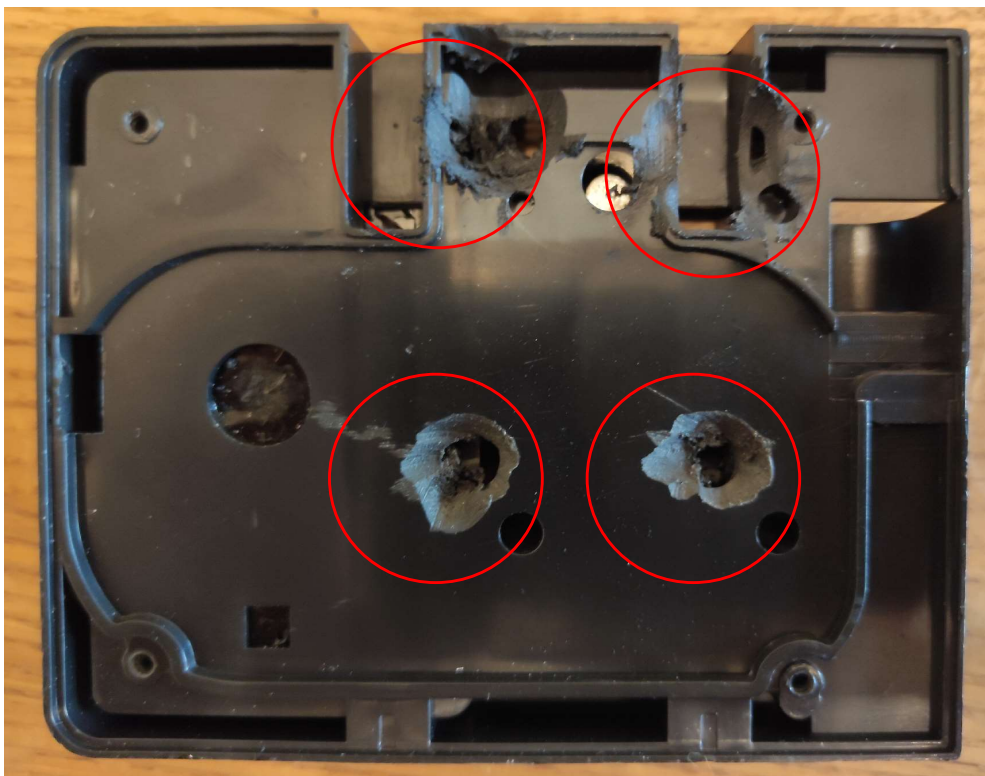
**Lochbild zeichnen**



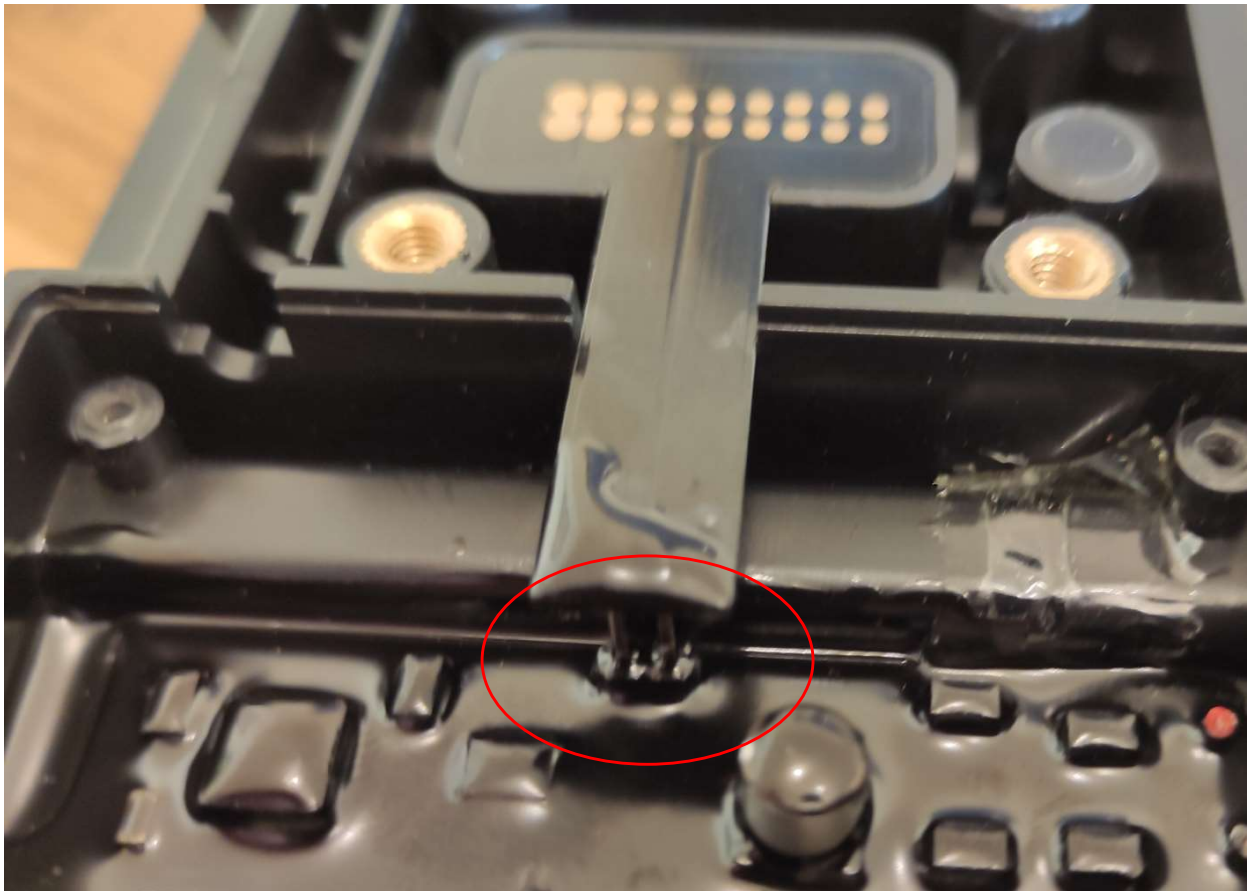
## TomTom Halterung festschrauben



Mit einem Dremel, etwas Kunststoff entfernen, damit die Schraubenköpfe Platz haben



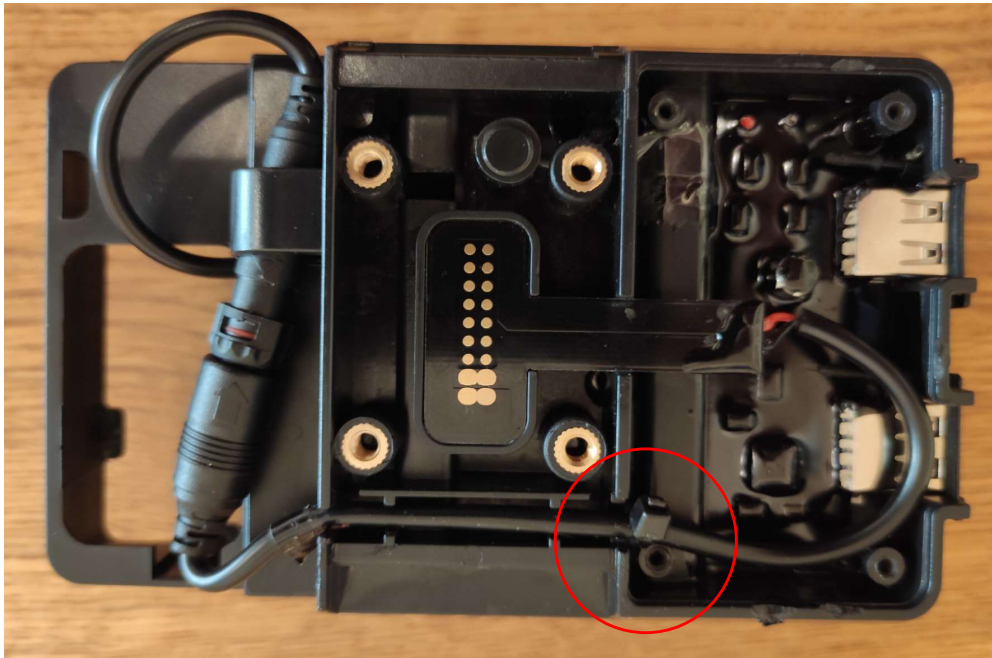
**Kunststoff entfernen und Leiterbahn ankratzen**



**Original TomTom Kabel anlöten**



**Kabelbinder als Zugentlastung anbringen und  
Kabel verlegen**



**Zusammenschrauben und fertig ist der  
TomTom Navi Halter**

