



1

2

3

4

5

6

Modell
R 1200

Jahr
2008

Veredelung
K26

Kategorie
Motor

Ersatzteilkatalog
Zylinderkopfhaube
/ Anbauteile

Explosionszeichnungen

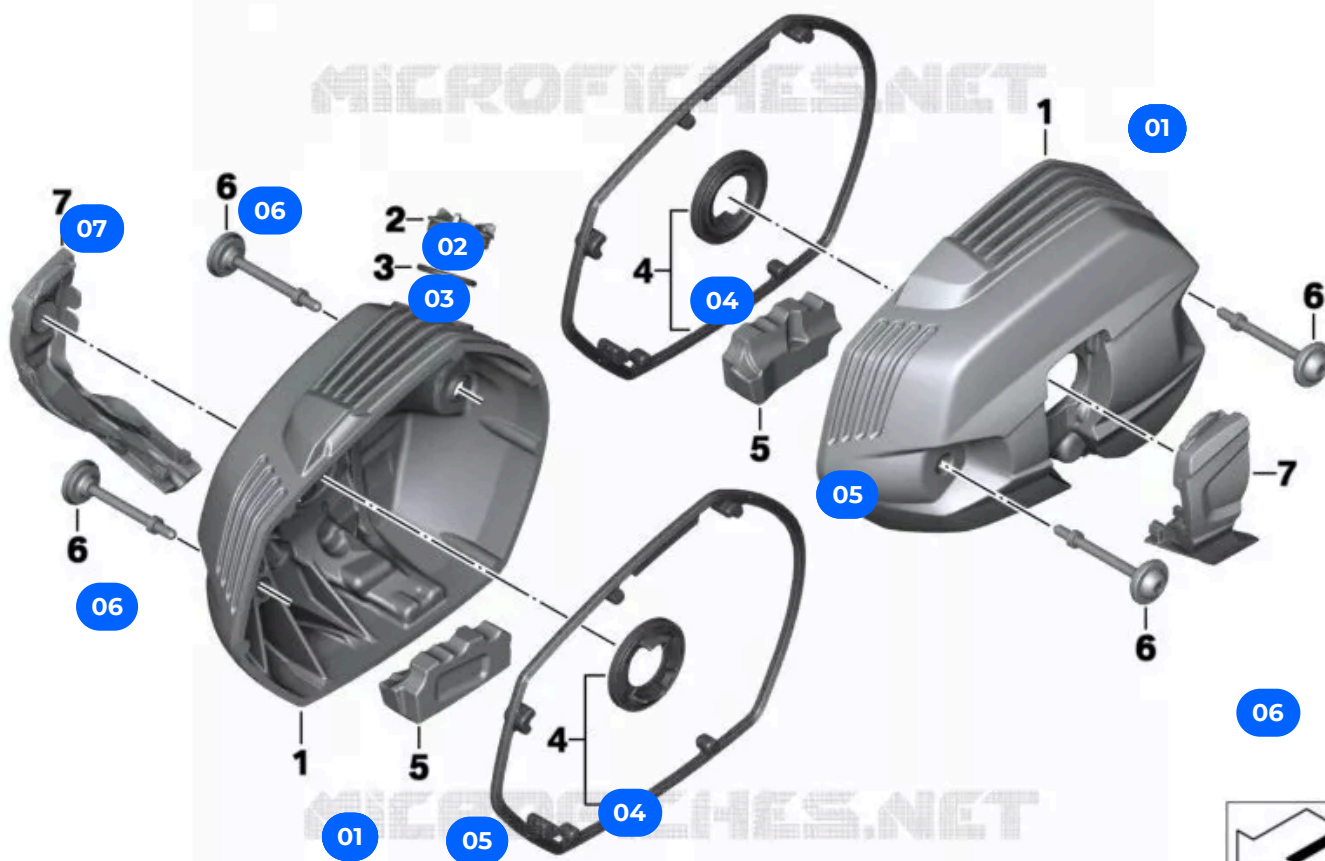
Zylinderkopf /
Anbauteile



Räderkastendeckel 

ZYLINDERKOPFHAUBE / ANBAUTEILE FÜR BMW MOTORRAD R 1200 RT 10 AB 2008

Positionsnummern



327869

01

ZYLINDERKOPFHAUBE SILBER LINKS

11 12 7 723 233 11127723233



01	ZYLINDERKOPFHAUBE SILBER RECHTS 11 12 7 723 234 11127723234	232,00 € Stückpreis Inkl. MwSt.	- 1 +	
01	ZYLINDERKOPFHAUBE GRANIT-GRAU LINKS 11 12 7 723 427 11127723427	269,51 € Stückpreis Inkl. MwSt.	- 1 +	
01	ZYLINDERKOPFHAUBE GRANIT-GRAU RECHTS 11 12 7 723 428 11127723428	269,51 € Stückpreis Inkl. MwSt.	- 1 +	
02	ÖLVERSCHLUSSDECKEL 11 12 7 677 368 11127677368	5,38 € Stückpreis Inkl. MwSt.	- 1 +	
07	O-RING			

Bitte beachten Sie, dass es sich bei den zum Verkauf angebotenen Teilen um Katalogteile des Herstellers handelt. Wir diese manchmal speziell für Sie bei BMW Motorrad bestellen müssen. Weitere Informationen zu den Lieferzeiten finden Sie im Abschnitt Versand und Lieferung.

Die Diagramme sind nicht vertraglich bindend. Im Zweifelsfall stehen Ihnen unsere Fachleute zur Verfügung, um Ihre Fragen zu beantworten und Sie so gut wie möglich zu beraten.

Wenn Sie ein Stück in den Warenkorb legen, achten Sie bitte darauf, dass Sie die richtige Menge bestellen. Bitte beachten Sie, dass der angegebene Stückpreis der Preis für jede Referenz in Menge 1 ist.

Unsere Teile sind neu und original BMW Motorrad, um Ihnen langlebige Qualitätskomponenten zu garantieren. Wenn Sie irgendwelche Probleme haben, zögern Sie bitte nicht, uns zu kontaktieren.

Bestellen Sie noch heute Ihre Ersatzteile und erhalten Sie sie direkt nach Hause!

MOTOR TEILE FÜR **BMW MOTORRAD R 1200 RT 10**

